

Uchwała Nr XLI/175/2014

Rady Gminy Cisna

z dnia 23 maja 2014 r.

w sprawie nieodpłatnego przejęcia na własność Gminy Cisna nieruchomości położonych w miejscowościach Przysłup i Dołżyca.

Na podstawie art. 18 ust. 2 pkt 9 lit „a” ustawy z dnia 8 marca 1990 roku o samorządzie gminnym (t. j. Dz. U. z 2013 roku, poz. 594) oraz art. 40 a ust.10 ustawy z dnia 28 września 1991 roku o lasach(t. j. Dz. U. z 2011 Nr 12 poz. 59 z późn. zm.) **Rada Gminy Cisna**

u c h w a l a c o

n a s t ę p u j e:

§ 1

Wyrazić zgodę na nieodpłatne przejęcie na własność Gminy Cisna od Skarbu Państwa PGL LP Nadleśnictwo Cisna następujących nieruchomości:

-działka o nr ewidencyjnym 205/28, powierzchni 0,0285 ha, zabudowana budynkiem mieszkalnym zamieszkałym, położona w miejscowości Przysłup, KW KS1E/00027033/2,

-działka o nr ewidencyjnym 240/6, powierzchni 0,0248 ha, zabudowana budynkiem mieszkalnym zamieszkałym, położona w miejscowości Dołżyca, KW KS1E/00027099/2,

-działka o nr ewidencyjnym 240/7, powierzchni 0,0085 ha, zabudowana budynkiem mieszkalnym zamieszkałym, położona w miejscowości Dołżyca, KW KS1E/00027099/2,

-działka o nr ewidencyjnym 240/8, powierzchni 0,0294 ha, zabudowana budynkiem mieszkalnym zamieszkałym, położona w miejscowości Dołżyca, KW KS1E/00027099/2,

§ 2

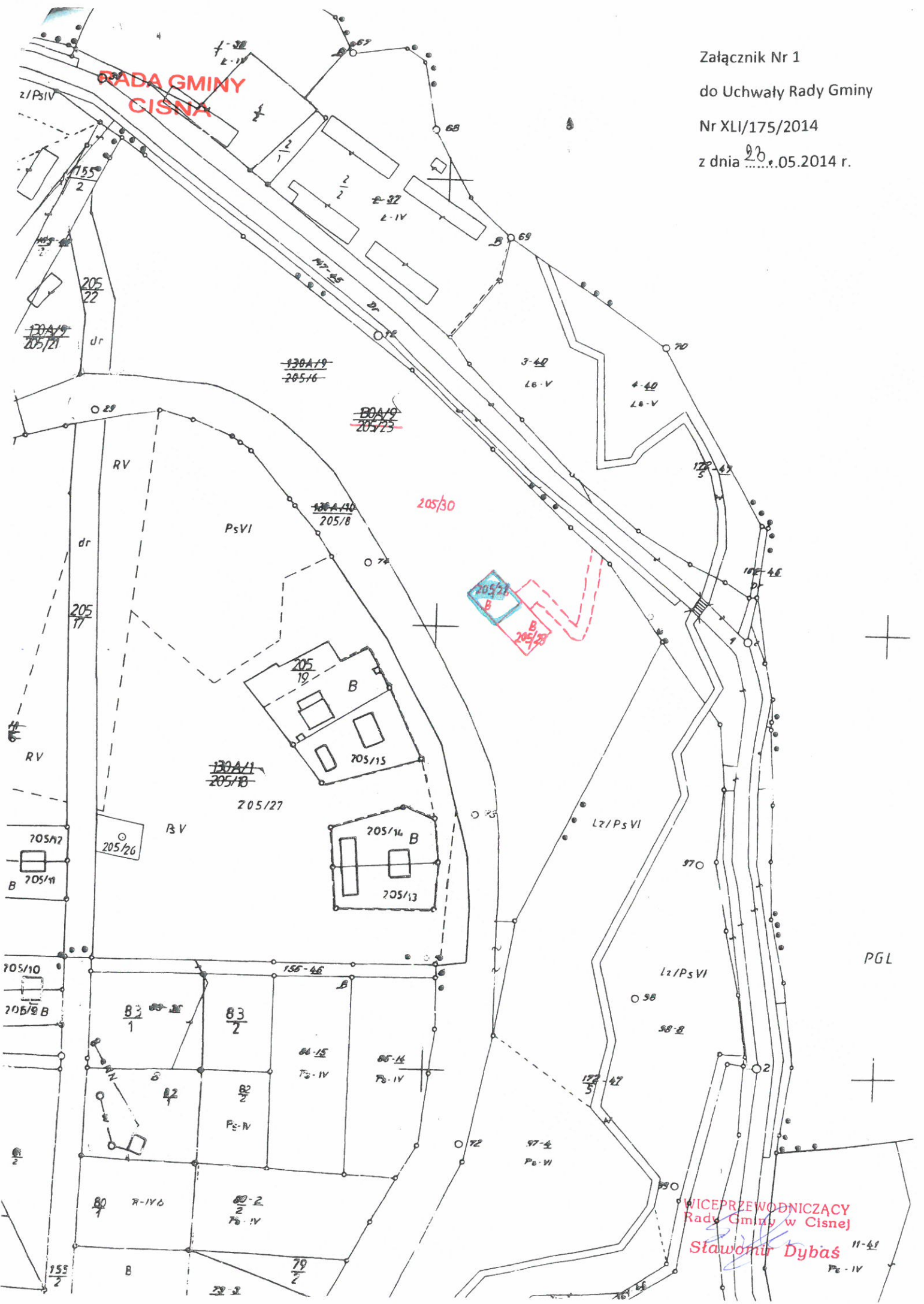
Wykonanie uchwały zleca się Wójtowi Gminy Cisna.

§ 3

Uchwała wchodzi w życie z dniem podjęcia.

WICEPRZEWODNICZĄCY
Rady Gminy w Cisnej
Stawomir Dybaś
Stawomir Dybaś

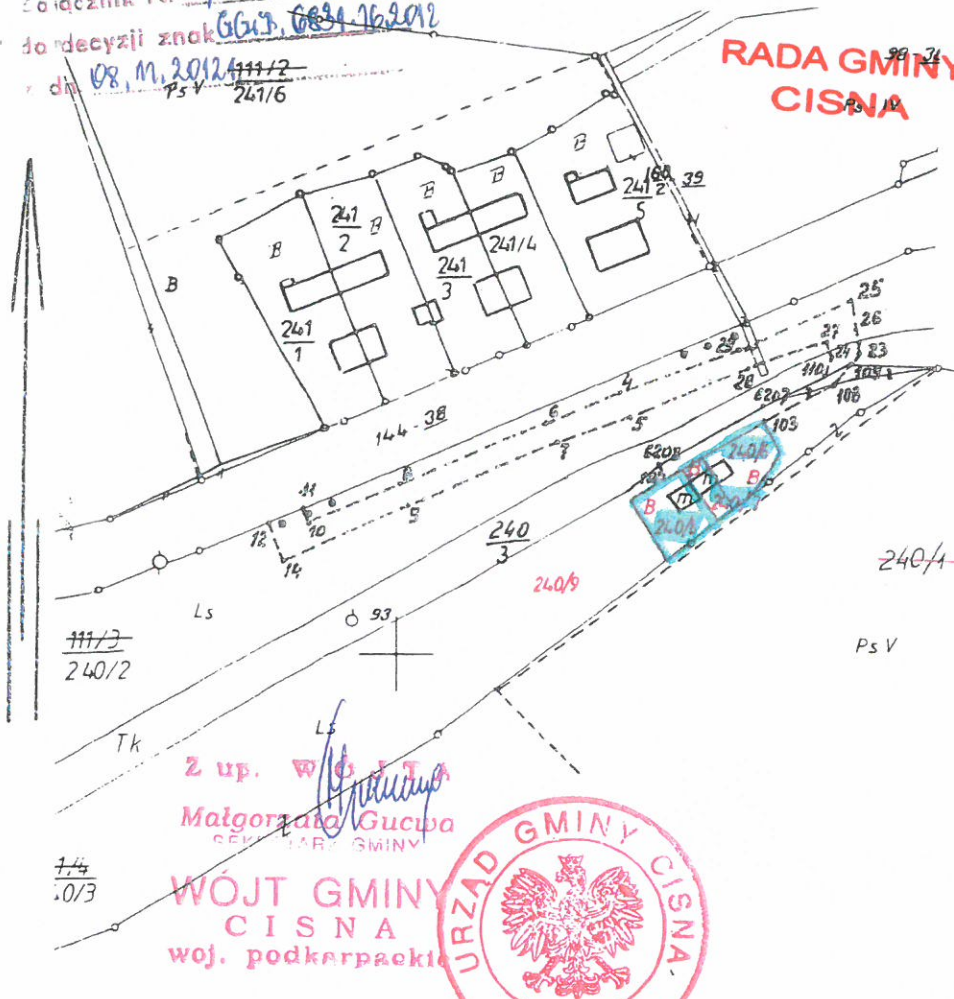
Załącznik Nr 1
do Uchwały Rady Gminy
Nr XLI/175/2014
z dnia 23.05.2014 r.



WICEPRZEWODNICZĄCY
Rady Gminy w Cisnej
Sławomir Dybaś 11-41
Pz-IV

Załącznik Nr 2
do decyzji znak BG.3.0834.162012
z dnia 08.05.2014 r.

Załącznik Nr 2
do Uchwały Rady Gminy
Nr XLI/175/2014
z dnia 23.05.2014 r.



STAROSTA LESKI
POWIATOWY OŚRODEK DOKUMENTACJI GEODEZYJNEJ
I KARTOGRAFIJNEJ W LESKU

Na podstawie art 40 ust.2 i ust.3 ustawy z dnia 17 maja 1989 r. - Prawo geodezyjne i kartograficzne (Dz. U. Nr 30, poz. 163 z późniejszymi zmianami) niniejszy dokument został przyjęty do państwowego zasobu geodezyjnego i kartograficznego i stanowi własność Skarbu Państwa

Dokument wpisano do ewidencji zasobu powiatowego
w dniu 06.11.2012 r. nr ewidencyjny 022.3-512012
Lesko, dnia 06.11.2012 r.

Z up. WÓJTA
Małgorzata Gucwa
SEKRETARZ GMINY
WÓJT GMINY
CISNA
woj. podkarpackie



Z up. STAROSTY
mgr inż. Remigiusz Nowak
KARTOGRAFIK
POWIATOWY OŚRODEK DOKUMENTACJI
GEODEZYJNEJ I KARTOGRAFIJNEJ

Legenda: Działka Nr 240/1 dzieli się na działki Nr 240/6, 240/7, 240/8, 240/9

106,6208,6207,110,108,103,106 - służebność gruntowa o szer. 4 m, - 110,24,27,28,5,7,9,14,12,11,10,8,6,4,29,
25,26,23,109,108,110 - służebność gruntowa o szer. 5 m działek Nr 240/2, 240/3, 240/9 na rzecz działek Nr 240/6,
240/7, 240/8. Pow. służebności = 0,1313 ha, długość służebności = 229 m

WYKAZ ZMIAN										
STAN PRZED PODZIAŁEM						Nomenklatura prawna	STAN PO PODZIALE			
Nr Obr.	Nr Jedn. Rej.	Nr działki	Użytek gruntowy	Klasa glebozn.	Pole pow. w ha		Nr działki	Użytek gruntowy	Klasa glebozn.	Pole pow. w ha
0003	G. 1	240/1	Ps Ls	V	2,9831	KS1E/00027099/2	240/6	B		0,0248
					53,2088		240/7	B		0,0085
					56,1919		240/9	B		0,0294
							240/1	P	V	7,9831
								I		53,1461
									56,1292	
									56,1919	

GEODETA UPRAWNIONY
Mieczysław Rodzeń
świad. Nr 10982 MGPIB
35-604 Rzeszów, ul. Korwalia 6
tel. 017 85 74 136, 017 9778 239

Woj. PODKARPACKIE Pow. LESKO Gmina: CISNA	MAPA Z PROJEKTEM PODZIAŁU NIERUCHOMOŚCI OPRACOWANA W TRYBIE PRZEPISÓW O GOSPODARCE NIERUCHOMOŚCIAMI	Wykazane na mapie granice nieruchomości podlegającej podziałowi są zgodne z danymi ewidencyjnymi.	Mapę wykonał: Adam Żądło
Obwód DOŁŻYCA			Data: 16.07.2012 r. L.k.s.rob. 5867/5-2012
Skala 1 : 2 000 Działka Nr 240/1		USŁUGI GEODEZYJNE Adam Żądło 35-510 Rzeszów, ul. Ślusarczyka 3/28 tel. +48 698 615 339 NIP 687-000-48-35 REGON 37017827	

WICEPRZEWODNICZĄCY
Rady Gminy w Cisnej
Sławomir Dybaś